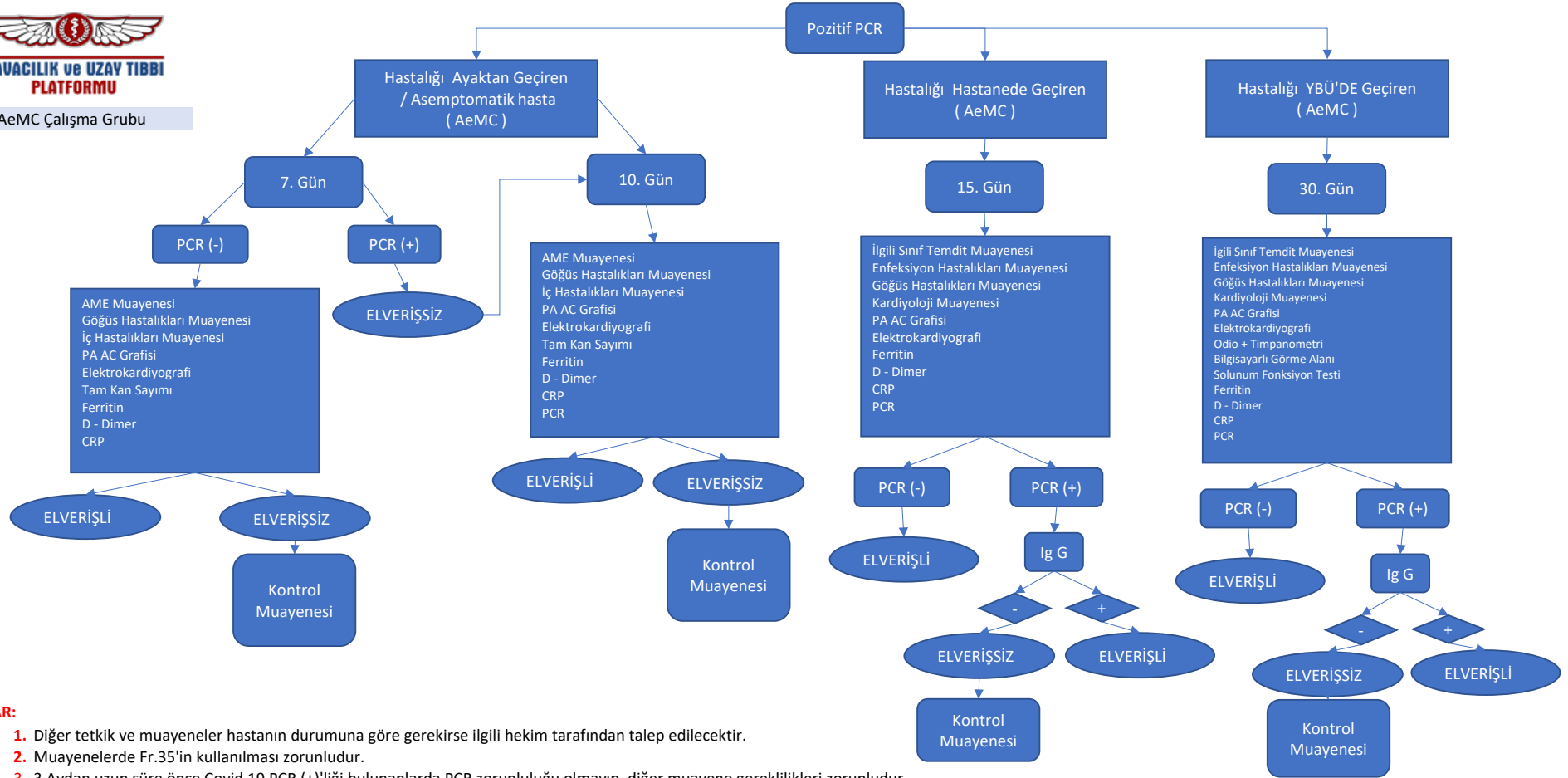


YETKİLİ HAVACILIK TIP MERKEZLERİ (AEMC) COVID 19 GEÇİREN HAVACI PERSONELİN HAVACI SAĞLIK MUAYENESİ ALGORİTMASI



AeMC Çalışma Grubu



NOTLAR:

- Diğer tetkik ve muayeneler hastanın durumuna göre gerekirse ilgili hekim tarafından talep edilecektir.
- Muayenelerde Fr.35'in kullanılması zorunludur.
- 3 Aydan uzun süre önce Covid 19 PCR (+)'liği bulunanlarda PCR zorunluluğu olmayıp, diğer muayene gereklilikleri zorunludur.

KAYNAKLAR:

- Sağlık bakanlığı Covid 19 rehberi ve diğer yayınları
- ICAO ve EASA Covid 19 Algoritma ve Yayınları
- CDC, NIH, NICE ve KLİMİK algoritma ve bildirgeleri
- SHGM'NİN Havacılık Personelinin Covid 19 hastalığı sonrası muayeneleri Hakkındaki yazısı